



令和5年度

参加無料

山形県野生動物研修会

人はクマと共存できるか

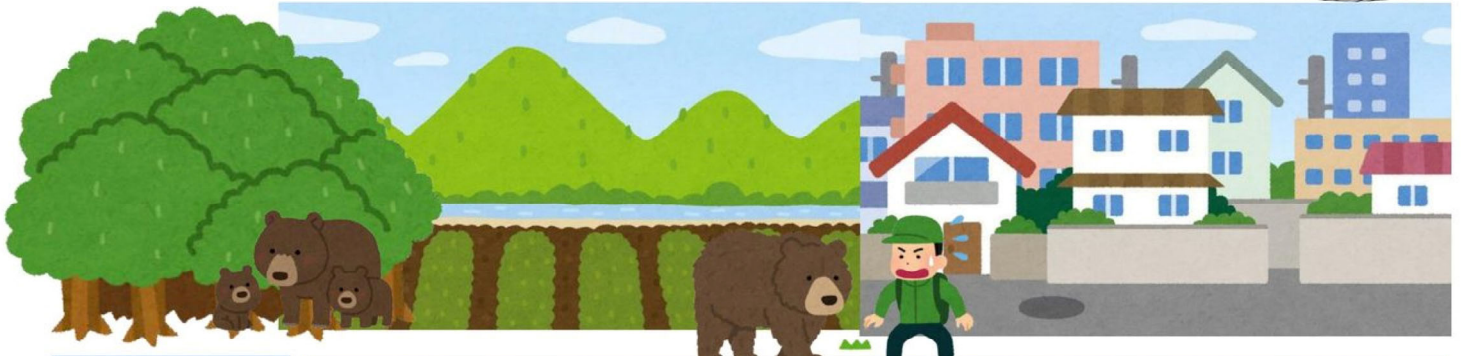
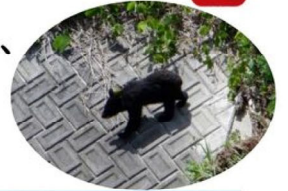
～なぜ、クマは人の生活圏に出没するようになったのか～

令和5年は全国的にクマが市街地で目撃され、人身被害も過去最多となりました。山形県内においても、令和5年のクマの目撃件数は過去2番目に多く、民家敷地内での人身被害も発生しています。

被害にあわないためにできることは何か。

野生動物に造詣の深い、岩手大学の山内貴義准教授を講師に迎え、クマの生態や対策について学びます。

是非、ご参加ください。（参加には、申込みが必要です。）



開催日時

令和6年3月3日（日） 13:30～15:30

開催場所

山形県庁2階講堂（山形市松波2丁目8-1）

開催内容

講演 講師 山内 貴義 氏（岩手大学農学部准教授）

演題 人はクマと共存できるか

～なぜ、クマは人の生活圏に出没するようになったのか～

申込方法

申込書により FAX 又は Email にて2月16日（金）までお申し込みください。※お申し込み多数の場合は、早く締め切る場合があります。

主催等

山形県、（公社）山形県獣医師会、（公社）山形県畜産協会

問合・申込先：山形県環境エネルギー部 みどり自然課 野生生物対策担当

TEL：023-630-3042 / FAX：023-625-7991

Email：ymidori@pref.yamagata.jp

別紙

山形県環境エネルギー一部みどり自然課 野生生物対策担当 あて

Email : ymidori@pref.yamagata.jp FAX : 023-625-7991

令和5年度野生動物研修会 参加申込書

人はクマと共存できるか

～なぜ、クマは人の生活圏に出没するようになったのか～

開催日時：令和6年3月3日（日）午後1時30分～3時30分

開催場所：山形県庁2階講堂（山形市松波2丁目8-1）

【御担当者】

所属	
氏名	
電話番号	

【参加者】

所属名	氏名	備考

【御質問等があれば、御記入ください。】

会場へのアクセス（当日、正面玄関は閉まっておりますので、北口からお入りください。）

